



Presses à injecter 2 plateaux / Two platen injection molding Machine

DESCRIPTION	Modèle	UNIT	500				DP							
International specification		Désignation Internationale		500/1885		500/2695		500/3330		500/4800				
CLAMPING UNIT	UNITE DE FERMETURE		CLAMPING UNIT								UNITE DE FERMETURE			
Clamping Force	Force de fermeture	kN	5000/500								5000/500			
Opening force	Force d'ouverture	kN	390								390			
platen size	dimensions plateaux	mm	1270x1260								1270x1260			
Space between ties bars	Distance entre colonnes	mmxmm	910x830								910x830			
Mold Thickness (Min.Max)	Montage moule (min. max.)	mm	350-900								350-900			
Opening stroke	Course d'ouverture	mm	1300								1300			
Max. Daylight	Distance max. entre plateaux	mm	1650								1650			
Ejection stroke	Course éjecteur	mm	250								250			
Ejection force	Force éjection	kN	110								110			
Holes ejector number	Nombre de perçage éjecteur		21								21			
Dry cycle time	Temps de cycle à vide (svt EUROMAP6)	s	5		4,4		4,4		4,2					
INJECTION UNIT	UNITE D'INJECTION		INJECTION UNIT								UNITE D'INJECTION			
Désignation	Désignation		IU1885			IU2695			IU3330			IU4800		
Screw diameter	Diamètre de vis	mm	60	68	76	68	76	84	76	84	92	84	92	100
Screw L/D ratio	Rapport L/D	L/D	22,6	20	20	22,3	20	20	22,1	20	20	21,9	20	21,6
Shot Volume	Volume théorique injectable	cm ³	834	1071	1338	1198	1497	1829	1678	2050	2460	2217	2659	3142
Shot Weight	Poids injectable (PS)	g	767	986	1231	1103	1377	1683	1544	1886	2263	2039	2446	2890
Injection rate	Débit d'injection	cm ³ /s	322	414	517	383	478	584	430	526	632	516	619	730
Injection pressure	Pression injection	bar	2260	1760	1410	2250	1800	1470	1990	1620	1360	2180	1810	1540
Screw stroke	Course de la vis Max	mm	295			330			370			400		
Screw speed (stepless)	Vitesse de rotation vis	r/min	250			184			147			154		
Nozzle contact buse	Force d'appui buse	kN	131,9			131,9			131,9			247,3		
Barrel heating zone number	Nbr zones de chauffe cylindre		5			6			6			6		
heating capacity	Capacité de chauffe	kW	22,2	22,2	24,6	26,4	26,4	30,9	33,1	33,1	36,2	37,82	37,82	47
POWER UNIT	UNITE ELECTRIQUE & HYDRAULIQUE		POWER UNIT								PUISSANCE ELEC/HYDRAU			
System Pressure	pression Système	bar	175-300				175-300				175-300			
Pump power	Puissance moteur	Kw	39,4+16,4+7,5				39,4+28,7+7,5				39,4+28,7+7,5			
Total Power	Puissance totale	kW	85,5	85,5	87,9	102	102	106,5	108,7	108,7	111,8	129,6	129,6	138,8
GENERAL	GENERALITES		GENERAL								GENERALITES			
Machine Weight	Poids (unité de fermeture + unité d'injection)	T	12+4				12+5				12+5,5			
Oil tank capacity	capacité d'huile	L	650				750				750			
Machine Dimensions(LxWxH)	Dimensions (LxlxH)	mxm	7,8x2,4x2,6				7,8x2,4x2,6				7,8x2,4x2,6			
Max mold weight	Poids max. moule	T	8				8				8			



Presses à injecter 2 plateaux/ Two platen injection molding Machine

DESCRIPTION	Modèle	UNIT	700 DP											
International specification / Désignation Internationale			700/2695			700/3330			700/4800			700/6800		
CLAMPING UNIT	UNITE DE FERMETURE		CLAMPING UNIT											
Clamping Force	Force de fermeture	kN	7000/700											
Opening force	Force d'ouverture	kN	500											
platen size	dimensions plateaux	mm	1510x1440											
Space between ties bars	Distance entre colonnes	mmxmm	1100x960											
Mold Thickness (Min.Max)	Montage moule (min. max.)	mm	450-950											
Opening stroke	Course d'ouverture	mm	1450											
Max. Daylight	Distance max. entre plateaux	mm	1900											
Ejection stroke	Course éjecteur	mm	250											
Ejection force	Force éjection	kN	110											
Holes ejector number	Nombre de perçage éjecteur		21											
Dry cycle time	Temps de cycle à vide (svt EUROMAP6)	s	5,8			5,8			4,8			4,5		
INJECTION UNIT	UNITE D'INJECTION		INJECTION UNIT											
Désignation	Désignation		IU2695			IU3330			IU4800			IU6800		
Screw diameter	Diamètre de vis	mm	68	76	84	76	84	92	84	92	100	92	100	108
Screw L/D ratio	Rapport L/D	L/D	22,3	20	20	22,1	20	20	21,9	20	21,6	21,7	20	21,5
Shot Volume	Volume théorique injectable	cm³	1198	1497	1829	1678	2050	2460	2217	2659	3142	3191	3770	4397
Shot Weight	Poids injectable (PS)	g	1103	1377	1683	1544	1886	2263	2039	2446	2890	2936	3468	4045
Injection rate	Débit d'injection	cm³/s	383	478	584	578	683	797	516	619	730	615	726	847
Injection pressure	Pression injection	bar	2250	1800	1470	1990	1620	1360	2180	1810	1540	2130	1800	1540
Screw stroke	Course de la vis Max	mm	114			105			95			480		
Screw speed (stepless)	Vitesse de rotation vis	r/min	184			147			154			145		
Nozzle contact buse	Force d'appui buse	kN	131,9			131,9			247,3			247,3		
Barrel heating zone number	Nbr zones de chauffe cylindre		6			6			6			7		
heating capacity	Capacité de chauffe	kW	26,4	26,4	30,9	33,1	33,1	36,2	37,82	37,82	47	47	47	56,6
POWER UNIT	UNITE ELECTRIQUE & HYDRAULIQUE		POWER UNIT											
System Pressure	pression Système	bar	175-300											
Pump power	Puissance moteur	Kw	39,4+28,7+7,5											
Total Power	Puissance totale	kW	102	102	106,5	108,7	108,7	111,8	129,6	129,6	138,8	153,9	153,9	163,5
GENERAL	GENERALITES		GENERAL											
Machine Weight	Poids (unité de fermeture + unité d'injection)	T	16+5			16+5,5			16+7,8			16+8,85		
Oil tank capacity	capacité d'huile	L	750			750			1000			1150		
Machine Dimensions(LxWxH)	Dimensions (LxlxH)	mxmxm	8,2x2,7x2,7			8,2x2,7x2,7			9,1x2,7x2,7			9,1x2,7x2,7		
Max mold weight	Poids max. moule	T	11			11			11			11		



Presses à injecter 2 plateaux/ Two platen injection molding Machine

DESCRIPTION	Modèle	UNIT	800/900 DP											
International specification / Désignation Internationale			800/4800			800/6150			800/9000			800/12050		
CLAMPING UNIT	UNITE DE FERMETURE		CLAMPING UNIT						UNITE DE FERMETURE					
Clamping Force	Force de fermeture	kN	8000/800			9000/900			8000/800			9000/900		
Opening force	Force d'ouverture	kN	760						760					
platen size	dimensions plateaux	mm	1755x1655						1755x1655					
Space between ties bars	Distance entre colonnes	mmxmm	1180x1020						1180x1020					
Mold Thickness (Min.Max)	Montage moule (min. max.)	mm	480-1120						480-1120					
Opening stroke	Course d'ouverture	mm	1650						1650					
Max. Daylight	Distance max. entre plateaux	mm	2130						2130					
Ejection stroke	Course éjecteur	mm	320						320					
Ejection force	Force éjection	kN	220						220					
Holes ejector number	Nombre de perçage éjecteur		17						17					
Dry cycle time	Temps de cycle à vide (svt EUROMAP6)	s	4.8			4.8			4.5			4.5		
INJECTION UNIT	UNITE D'INJECTION		INJECTION UNIT						UNITE D'INJECTION					
Désignation	Désignation		IU4800			IU6150			IU9000			IU12050		
Screw diameter	Diamètre de vis	mm	84	92	100	92	100	108	100	108	116	116	125	135
Screw L/D ratio	Rapport L/D	L/D	21,9	20	20	21,7	20	20	21,6	20	20	22,1	20	20
Shot Volume	Volume théorique injectable	cm ³	2217	2659	3142	2892	3416	3985	4320	5038	5813	6341	7363	8588
Shot Weight	Poids injectable (PS)	g	2039	2446	2890	2660	3143	3666	3974	4636	5347	5833	6774	7901
Injection rate	Débit d'injection	cm ³ /s	467	560	662	578	683	797	766	894	1031	913	1060	1236
Injection pressure	Pression injection	bar	2176	1814	1536	2128	1802	1545	2088	1791	1552	1901	1637	1404
Screw stroke	Course de la vis Max	mm	400			435			550			600		
Screw speed (stepless)	Vitesse de rotation vis	r/min	154			139			128			113		
Nozzle contact buse	Force d'appui buse	kN	178,6			178,6			178,6			178,6		
Barrel heating zone number	Nbr zones de chauffe cylindre		6			7			7			8		
heating capacity	Capacité de chauffe	kW	38,16	38,16	41,66	47,56	47,56	51,96	46,52	46,52	51,32	66,39	66,39	70,65
POWER UNIT	UNITE ELECTRIQUE & HYDRAULIQUE		POWER UNIT						PUISSANCE ELEC/HYDRAU					
System Pressure	pression Système	bar	175/250			175/250			175/250			175/250		
Pump power	Puissance moteur	Kw	28.7x2+39.4			31x2+39.4			55.6+31+39.4			55.6x2+39.4		
Total Power	Puissance totale	kW	134,6	134,6	138,1	148,82	148,82	153,22	172,5	172,5	177,3	217	217	221,2
GENERAL	GENERALITES		GENERAL						GENERALITES					
Machine Weight	Poids (unité de fermeture + unité d'injection)	T	32+10			32+11			32+12			32+14		
Oil tank capacity	capacité d'huile	L	1200			1200			1500			1500		
Machine Dimensions(LxWxH)	Dimensions (LxlxH)	mxmxm	10.5x3.3x2.9			10.5x3.3x2.9			10.6x3.3x2.9			10.6x3.3x3.1		
Max mold weight	Poids max. moule	T	14			14			14			14		



Presses à injecter 2 plateaux / Two platen injection molding Machine

DESCRIPTION	Modèle	UNIT	1000/1100 DP											
International specification	Désignation Internationale		1000/6150			1000/9000			1000/12050			1000/18500		
CLAMPING UNIT	UNITE DE FERMETURE		CLAMPING UNIT						UNITE DE FERMETURE					
Clamping Force	Force de fermeture	kN	10000/1000 - 11000/1100						10000/1000 - 11000/1100					
Opening force	Force d'ouverture	kN	875						875					
platen size	dimensions plateaux	mm	1860x1850						1860x1850					
Space between ties bars	Distance entre colonnes	mmxmm	1310x1200						1310x1200					
Mold Thickness (Min.Max)	Montage moule (min. max.)	mm	500-1200						500-1200					
Opening stroke	Course d'ouverture	mm	1850						1850					
Max. Daylight	Distance max. entre plateaux	mm	2350						2350					
Ejection stroke	Course éjecteur	mm	360						360					
Ejection force	Force éjection	kN	274						274					
Holes ejector number	Nombre de perçage éjecteur		25						25					
Dry cycle time	Temps de cycle à vide (svt EUROMAP6)	s	6			5.8			5.6			5.5		
INJECTION UNIT	UNITE D'INJECTION		INJECTION UNIT						UNITE D'INJECTION					
Désignation	Désignation		IU6150			IU9000			IU12050			IU18500		
Screw diameter	Diamètre de vis	mm	92	100	108	100	108	116	116	125	135	135	145	155
Screw L/D ratio	Rapport L/D	L/D	21,7	20	20	21,6	20	20	22,1	20	20	23,6	22	20
Shot Volume	Volume théorique injectable	cm ³	2892	3416	3985	4320	5040	5812	6341	7363	8588	10020	11559	13208
Shot Weight	Poids injectable (PS)	g	2660	3143	3666	3974	4636	5347	5833	6774	7901	9218	10634	12152
injection rate	Débit d'injection	cm ³ /s	578	683	797	766	894	1031	913	1060	1236	1251	1444	1650
Injection pressure	Pression injection	bar	2128	1802	1545	2089	1791	1552	1901	1637	1404	1843	1598	1398
Screw stroke	Course de la vis Max	mm	435			550			600			700		
Screw speed (stepless)	Vitesse de rotation vis	r/min	139			128			113			118		
Nozzle contact buse	Force d'appui buse	kN	178,6			178,6			178,6			296,7		
Barrel heating zone number	Nbr zones de chauffe cylindre		7			7			8			8		
heating capacity	Capacité de chauffe	kW	47,56	47,56	51,96	46,52	46,52	51,32	66,39	66,39	70,65	98,9		
POWER UNIT	UNITE ELECTRIQUE & HYDRAULIQUE		POWER UNIT						PUISSANCE ELEC/HYDRAU					
System Pressure	pression Système	bar	175/250			175/250			175/250			175/250		
Pump power	Puissance moteur	Kw	31x2+39.4			55.6+39.4+31			55.6x2+39.4			60x3		
Total Power	Puissance totale	kW	148,82	148,82	153,22	172,5	172,5	177,3	217	217	221,2	278,9		
GENERAL	GENERALITES		GENERAL						GENERALITES					
Machine Weight	Poids (unité de fermeture + unité d'injection)	T	40+11			40+12			40+14			40+22		
Oil tank capacity	capacité d'huile	L	1200			1500			1500			2400		
Machine Dimensions(LxWxH)	Dimensions (LxlxH)	mxmxm	10.9x3.4x3.0			10.9x3.4x3.0			10.9x3.4x3.1			11.9x3.6x3.4		
Max mold weight	Poids max. moule	T	20			20			20			20		

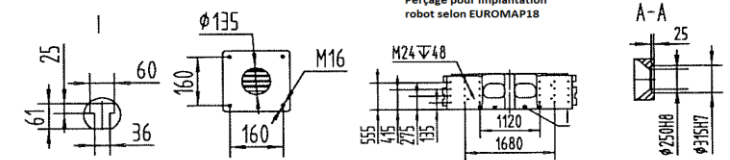
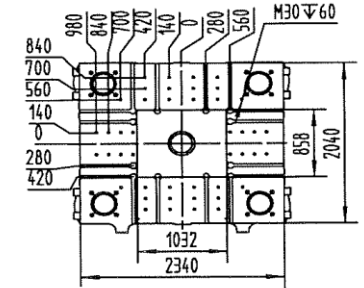
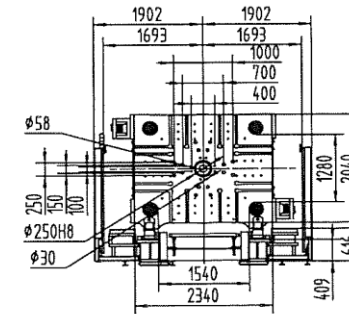
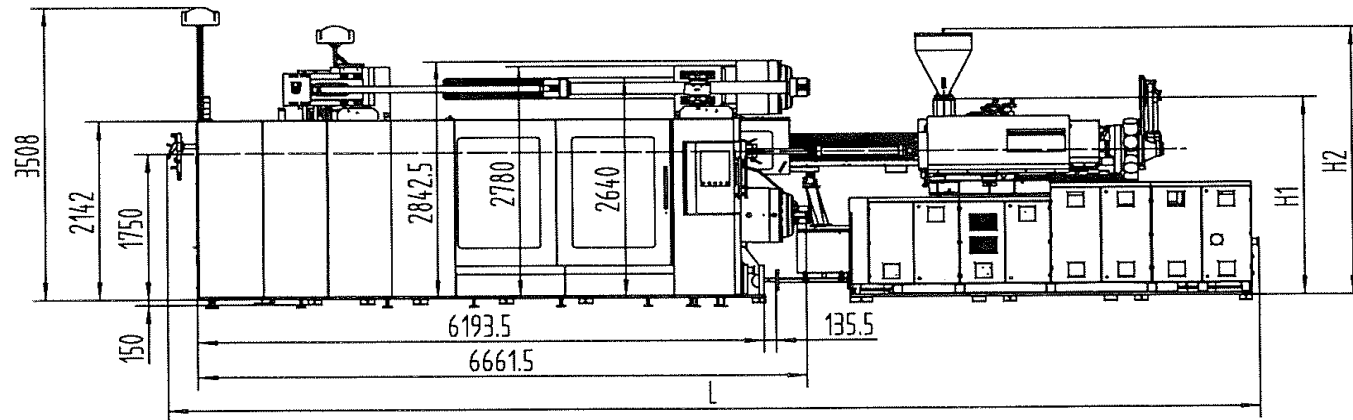


Presses à injecter 2 plateaux / Two platen injection molding Machine

DESCRIPTION	Modèle	UNIT	1300/1500 DP											
International specification	Désignation Internationale		1300/9000			1300/12050			1300/18500			1300/23750		
CLAMPING UNIT	UNITE DE FERMETURE		CLAMPING UNIT						UNITE DE FERMETURE					
Clamping Force	Force de fermeture	kN	13000/1300			15000/1500			13000/1300			15000/1500		
Opening force	Force d'ouverture	kN	1230						1230					
platen size	dimensions plateaux	mm	2340x2040						2340x2040					
Space between ties bars	Distance entre colonnes	mmxmm	1540x1280						1540x1280					
Mold Thickness (Min.Max)	Montage moule (min. max.)	mm	690-1460						690-1460					
Opening stroke	Course d'ouverture	mm	2410						2410					
Max. Daylight	Distance max. entre plateaux	mm	3100						3100					
Ejection stroke	Course éjecteur	mm	400						400					
Ejection force	Force éjection	kN	300						300					
Holes ejector number	Nombre de perçage éjecteur		25						25					
Dry cycle time	Temps de cycle à vide (svt EUROMAP6)	s	7,2			6,8			6,7			6,4		
INJECTION UNIT	UNITE D'INJECTION		INJECTION UNIT						UNITE D'INJECTION					
Désignation	Désignation		IU9000			IU12050			IU18500			IU23750		
Screw diameter	Diamètre de vis	mm	100	108	116	116	125	135	135	145	155	145	155	165
Screw L/D ratio	Rapport L/D	L/D	21,6	20	20	22,1	20	20	23,6	22	20	23,5	22	20,1
Shot Volume	Volume théorique injectable	cm ³	4320	5039	5812	6341	7363	8588	10020	11559	13208	12385	14152	16037
Shot Weight	Poids injectable (PS)	g	3974	4636	5347	5833	6774	7901	9218	10634	12152	11394	13020	14756
injection rate	Débit d'injection	cm ³ /s	766	894	1031	913	1060	1237	1251	1444	1650	1505	1715	1950
Injection pressure	Pression injection	bar	2088	1791	1552	1901	1637	1404	1843	1598	1398	1920	1680	1480
Screw stroke	Course de la vis Max	mm	550			600			700			750		
Screw speed (stepless)	Vitesse de rotation vis	r/min	128			113			118			114		
Nozzle contact buse	Force d'appui buse	kN	178,6			178,6			296,7			296,7		
Barrel heating zone number	Nbr zones de chauffe cylindre		7			8			8			10		
heating capacity	Capacité de chauffe	kW	46,52	46,52	51,32	66,39	66,39	70,65	98,9			112,39		
POWER UNIT	UNITE ELECTRIQUE & HYDRAULIQUE		POWER UNIT						PUISSANCE ELEC/HYDRAU					
System Pressure	pression Système	bar	175/250			175/250			175/250			175/250		
Pump power	Puissance moteur	Kw	55.6+31+39.4			55.6x2+39.4			60x3			60x3+55.6		
Total Power	Puissance totale	kW	172,5	172,5	177,3	217	217	221,2	278,9			348		
GENERAL	GENERALITES		GENERAL						GENERALITES					
Machine Weight	Poids (unité de fermeture + unité d'injection)	T	57+12			57+14			57+22			57+23		
Oil tank capacity	capacité d'huile	L	1500			1500			2400			2600		
Machine Dimensions(LxWxH)	Dimensions (LxlxH)	mxmxm	11.9x3.8x3.5			11.9x3.8x3.5			12.9x3.8x3.5			13.5x3.8x3.6		
Max mold weight	Poids max. moule	T	30			30			30			30		

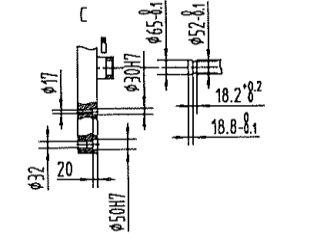
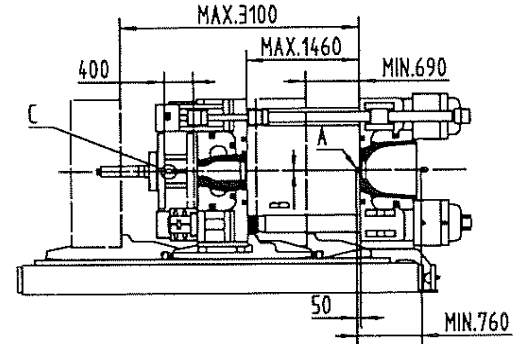
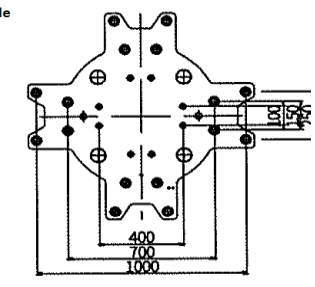
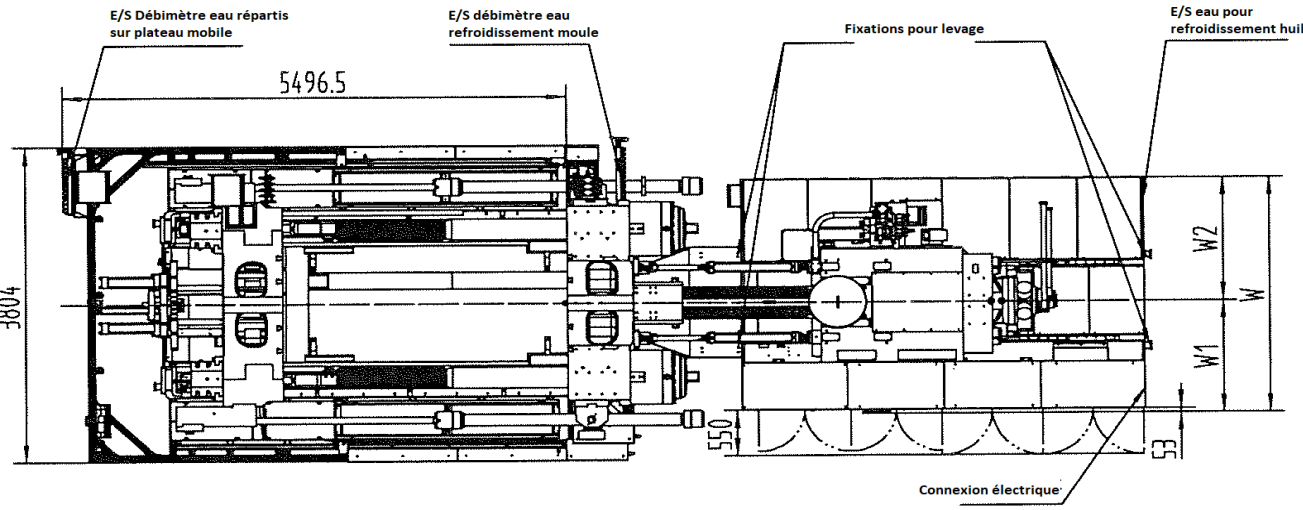
DIMENSIONS MACHINES & PLATEAUX
MACHINE & PLATEN DIMENSIONS

DP 1300T & 1500T
DP 1300T & 1500T



Perçage pour implantation robot selon EUROMAP18

A-A



Model	A	B	L	H1	H2	W	W1	W2	Sectional area of main power cord	Full-load current	Bearing capacity of foundation	Number of cooling water line port	Cooling water flow (mold excluded)	Cooling water pressure	Compressed air pressure
	mm	mm	mm	mm	mm	mm	mm	mm	mm ²	A	t/m ²	n×L/min	L/min	bar	bar
UN1300DP,1500DP-IU9000	SR15	ø4.5	11940	2209	3051	2842	1356	1486	95	305.1	10.5	(10+10)×11	160	3~4	5~6
UN1300DP,1500DP-IU12050	SR20	ø6	11940	2364	3206	2842	1356	1486	120	347.3					
UN1300DP,1500DP-IU18500	SR20	ø8	12940	2514	3501	3599	1675	1924	150	517.6					
UN1300DP,1500DP-IU23750	SR25	ø8	13540	2534	3540	3434	1618	1816	150	627.3					



Presses à injecter 2 plateaux / Two plate injection molding Machine

DESCRIPTION	Modèle	UNIT	1700 DP																	
			1700/9000			1700/12050			1700/18500			1700/23750			1700/31750					
<i>International specification</i>	<i>Désignation Internationale</i>																			
CLAMPING UNIT	UNITE DE FERMETURE		UNITE DE FERMETURE										UNITE DE FERMETURE							
<i>Clamping Force</i>	Force de fermeture	kN	17000/1700					18500/1850					17000/1700				18500/1850			
<i>Opening force</i>	Force d'ouverture	kN	1380																	
<i>platen size</i>	dimensions plateaux	mm	2660x2240									2660x2240								
<i>Space between ties bars</i>	Distance entre colonnes	mmxmm	1870x1425																	
<i>Mold Thickness (Min.Max)</i>	Montage moule (min. max.)	mm	750-1650									750-1650								
<i>Opening stroke</i>	Course d'ouverture	mm	2700																	
<i>Max. Daylight</i>	Distance max. entre plateaux	mm	3450																	
<i>Ejection stroke</i>	Course éjecteur	mm	400																	
<i>Ejection force</i>	Force éjection	kN	300																	
<i>Holes ejector number</i>	Nombre de perçage éjecteur		33																	
<i>Dry cycle time</i>	Temps de cycle à vide (svt EUROMAP6)	s	8.2			7.8			7.7			7.4			7.4					
INJECTION UNIT	UNITE D'INJECTION		INJECTION UNIT										UNITE D'INJECTION							
<i>Désignation</i>	Désignation		IU9000			IU12050			IU18500			IU23750			IU31750					
<i>Screw diameter</i>	Diamètre de vis	mm	100	108	116	116	125	135	135	145	155	145	155	165	155	165	180			
<i>Screw L/D ratio</i>	Rapport L/D	L/D	21,6	20	20	22	20	20	23,6	22	20	23,5	22	20,1	20,8	22	22			
<i>Shot Volume</i>	Volume théorique injectable	cm ³	4320	5039	5812	6341	7363	8588	10020	11559	13208	12385	14152	16037	15661	17747	21121			
<i>Shot Weight</i>	Poids injectable (PS)	g	3974	4636	5347	5833	6774	7901	9218	10634	12152	11394	13020	14756	14409	16328	19431			
<i>injection rate</i>	Débit d'injection	cm ³ /s	766	894	1031	913	1060	1237	1251	1444	1650	1505	1715	1950	1670	1892	2252			
<i>Injection pressure</i>	Pression injection	bar	2088	1791	1552	1901	1637	1404	1843	1598	1398	1920	1680	1480	2150	1900	1590			
<i>Screw stroke</i>	Course de la vis Max	mm	550			600			700			750			830					
<i>Screw speed (stepless)</i>	Vitesse de rotation vis	r/min	128			113			118			114			98					
<i>Nozzle contact buse</i>	Force d'appui buse	kN	178,6			178,6			296,7			296,7			296,7					
<i>Barrel heating zone number</i>	Nbr zones de chauffe cylindre		7			8			8			10			10					
<i>heating capacity</i>	Capacité de chauffe	kW	46,52	46,52	51,32	66,39	66,39	70,65	98,9			112,39			144,63					
POWER UNIT	UNITE ELECTRIQUE & HYDRAULIQUE		POWER UNIT										PUISSANCE ELEC/HYDRAU							
<i>System Pressure</i>	pression Système	bar	175/250					175/250			175/250			175/250			175/250			
<i>Pump power</i>	Puissance moteur	Kw	55.6+31+39.4					55.6x2+39.4			60x3			60x3+55.6			60x4+55.6			
<i>Total Power</i>	Puissance totale	kW	172,5	172,5	177,3	217	217	221,2	278,9			348			440					
GENERAL	GENERALITES		GENERAL										GENERALITES							
<i>Machine Weight</i>	Poids (unité de fermeture + unité d'injection)	T	73+12					73+14			73+22			73+23			73+37			
<i>Oil tank capacity</i>	capacité d'huile	L	1500																	
<i>Machine Dimensions(LxWxH)</i>	Dimensions (LxlxH)	mxmxm	12.5x4.2x3.6					12.5x4.2x3.5			13.5x4.2x3.6			14.0x4.2x3.7			14.5x4.2x3.7			
<i>Max mold weight</i>	Poids max. moule	T	45																	



Presses à injecter 2 plateaux / Two platen injection molding Machine

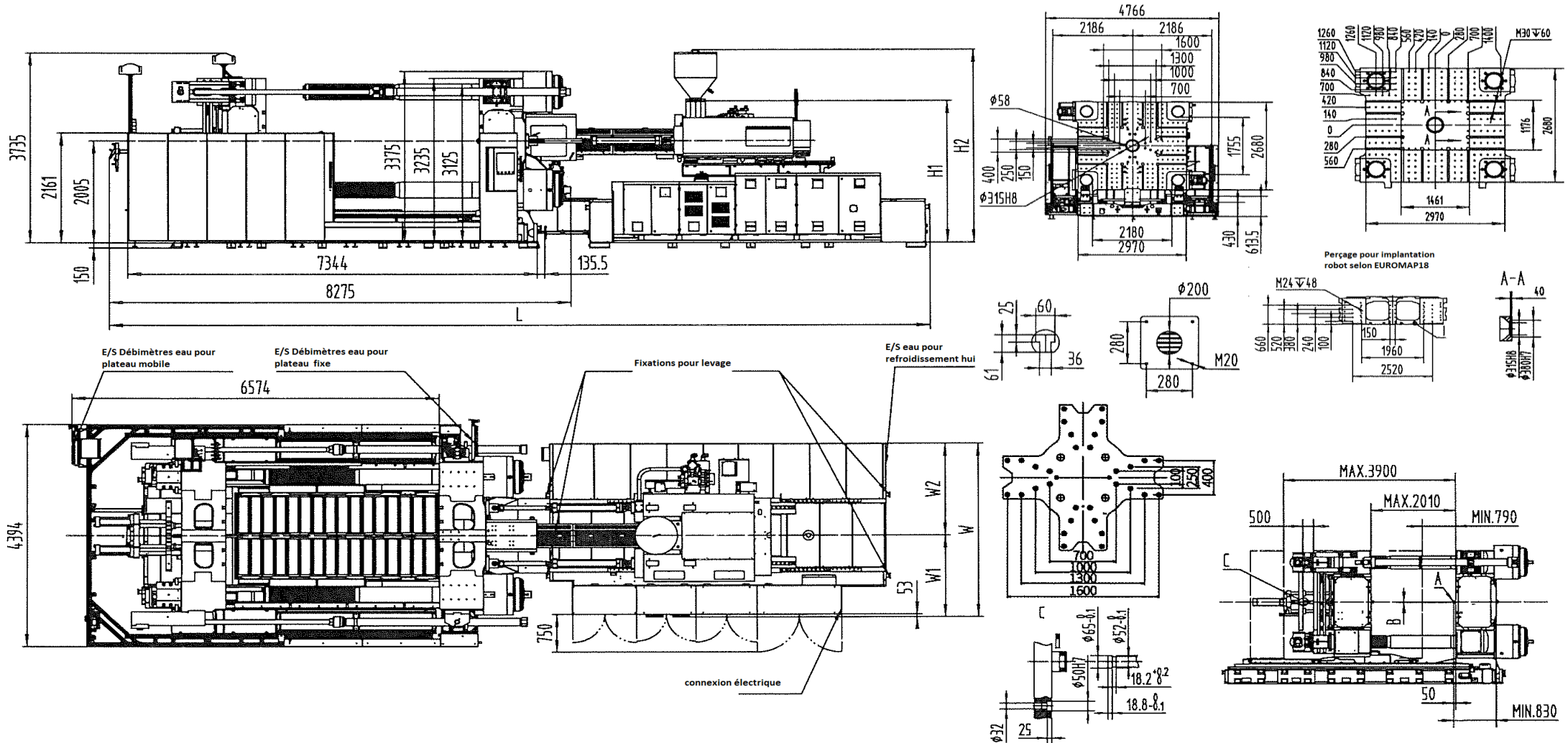
DESCRIPTION	Modèle	UNIT	2000/2300 DP																			
			2000/12050				2000/18500				2000/23750				2000/31750				2000/44500			
<i>International specification</i> / <i>Désignation Internationale</i>																						
CLAMPING UNIT	UNITE DE FERMETURE		CLAMPING UNIT												UNITE DE FERMETURE							
Clamping Force	Force de fermeture	kN	20000/2000 - 23000/2300												20000/2000 - 23000/2300							
Opening force	Force d'ouverture	kN	1880												1880							
platen size	dimensions plateaux	mm	2900x2440												2900x2440							
Space between ties bars	Distance entre colonnes	mmxmm	2020x1620												2020x1620							
Mold Thickness (Min.Max)	Montage moule (min. max.)	mm	750-1810												750-1810							
Opening stroke	Course d'ouverture	mm	3060												3060							
Max. Daylight	Distance max. entre plateaux	mm	3810												3810							
Ejection stroke	Course éjecteur	mm	430												430							
Ejection force	Force éjection	kN	460												460							
Holes ejector number	Nombre de perçage éjecteur		25												25							
Dry cycle time	Temps de cycle à vide (svt EUROMAP6)	s	12.5				11.5				10.5				10							
INJECTION UNIT	UNITE D'INJECTION		INJECTION UNIT												UNITE D'INJECTION							
Désignation	Désignation		IU12050				IU18500				IU23750				IU31750				IU44500			
Screw diameter	Diamètre de vis	mm	116	125	135	135	145	155	145	155	165	155	165	180	180	190	200					
Screw L/D ratio	Rapport L/D	L/D	22,1	20	20	23,6	22	20	23,5	22	20,1	20,8	22	22	23,4	22,1	20					
Shot Volume	Volume théorique injectable	cm ³	6341	7363	8588	10020	11559	13208	12385	14152	16037	15661	17747	21121	23666	26368	29217					
Shot Weight	Poids injectable (PS)	g	5833	6774	7901	9218	10634	12152	11394	13020	14756	14409	16328	19431	21772	24259	26879					
injection rate	Débit d'injection	cm ³ /s	913	1060	1237	1251	1444	1650	1505	1715	1950	1670	1892	2252	2200	2451	2716					
Injection pressure	Pression injection	bar	1901	1637	1404	1843	1598	1398	1920	1680	1480	2150	1900	1590	1950	1750	1580					
Screw stroke	Course de la vis Max	mm	600				700				750				830							
Screw speed (stepless)	Vitesse de rotation vis	r/min	113				118				114				98							
Nozzle contact buse	Force d'appui buse	kN	178,6				296,7				296,7				296,7							
Barrel heating zone number	Nbr zones de chauffe cylindre		8				8				10				10							
heating capacity	Capacité de chauffe	kW	66,39	66,39	70,65	98,9				112,39				144,63				170	183	189		
POWER UNIT	UNITE ELECTRIQUE & HYDRAULIQUE		POWER UNIT												PUISSANCE ELEC/HYDRAU							
System Pressure	pression Système	bar	175/250				175/250				175/250				175/250							
Pump power	Puissance moteur	Kw	55.6x2+39.4				60x3				60x3+55.6				60x4+55.6				110x2+66			
Total Power	Puissance totale	kW	217	217	221,2	278,9				348				440,2				456	469	475		
GENERAL	GENERALITES		GENERAL												GENERALITES							
Machine Weight	Poids (unité de fermeture + unité d'injection)	T	94+14				94+22				94+23				94+37				94+37			
Oil tank capacity	capacité d'huile	L	1500				2400				2600				3400				4000			
Machine Dimensions(LxWxH)	Dimensions (LxlxH)	mxmxm	13.0x4.4x3.7				14.0x4.4x3.8				14.7x4.4x3.8				15.1x4.4x3.9				15,2x4,4x3,9			
Max mold weight	Poids max. moule	T	60				60				60				60				60			



Presses à injecter 2 plateaux / Two platen injection molding Machine

DESCRIPTION	Modèle	UNIT	2700		DP		2700		DP		2700		DP		2700		DP		2700		DP		
International specification	Désignation Internationale		2700/18500		2700/23750		2700/31750		2700/44500		2700/54500		2700/75500										
CLAMPING UNIT	UNITE DE FERMETURE		CLAMPING UNIT										UNITE DE FERMETURE										
Clamping Force	Force de fermeture	kN	27000/2700										27000/2700										
Opening force	Force d'ouverture	kN	2200										2200										
platen size	dimensions plateaux	mm	2970x2680										2970x2680										
Space between ties bars	Distance entre colonnes	mmxmm	2180x1755										2180x1755										
Mold Thickness (Min.Max)	Montage moule (min. max.)	mm	790-2010										790-2010										
Opening stroke	Course d'ouverture	mm	3110										3110										
Max. Daylight	Distance max. entre plateaux	mm	3900										3900										
Ejection stroke	Course éjecteur	mm	500										500										
Ejection force	Force éjection	kN	460										460										
Holes ejector number	Nombre de perçage éjecteur		33										33										
Dry cycle time	Temps de cycle à vide (svt EUROMAP6)	s	12	11,5	10,5	10,5	10,5	10,5	10,5	10,5	10,5	10,5	10,5	10,5	10,5	10,5	10,5	10,5	10,5	10,5	10,5	10,5	
INJECTION UNIT	UNITE D'INJECTION		INJECTION UNIT										UNITE D'INJECTION										
Désignation	Désignation		IU18500			IU23750			IU31750			IU44500			IU54500			IU75500					
Screw diameter	Diamètre de vis	mm	135	145	155	145	155	165	155	165	180	180	190	200	190	200	215	215	230	245	230	245	
Screw L/D ratio	Rapport L/D	L/D	23,6	22	20	23,5	22	20,1	20,8	22	22	23,4	22,1	20	23,4	22,1	22	22	22	22	22	22	
Shot Volume	Volume théorique injectable	cm ³	10020	11559	13208	12385	14152	16037	15661	17747	21121	23666	26368	29217	28353	31416	36305	41025	46949	53272	46949	53272	
Shot Weight	Poids injectable (PS)	g	9218	10634	12152	11394	13020	14756	14409	16328	19431	21772	24259	26879	26085	28903	33401	37743	43193	49010	43193	49010	
injection rate	Débit d'injection	cm ³ /s	1251	1444	1650	1505	1715	1950	1670	1892	2252	2200	2451	2716	2512	2783	3216	2796	3199	3630	3199	3630	
Injection pressure	Pression injection	bar	1843	1598	1398	1920	1680	1480	2150	1900	1590	1950	1750	1580	2000	1800	1560	1850	1610	1420	1850	1420	
Screw stroke	Course de la vis Max	mm	700			750			830			930			1000			1130					
Screw speed (stepless)	Vitesse de rotation vis	r/min	118			114			98			75			65			62					
Nozzle contact buse	Force d'appui buse	kN	296,7			296,7			296,7			296,7			296,7			296,7					
Barrel heating zone number	Nbr zones de chauffe cylindre		8			10			10			8			8	9	9	9	10	11			
heating capacity	Capacité de chauffe	kW	98,9			112,39			144,63			170	183	189	182	189	212	263	281	300			
POWER UNIT	UNITE ELECTRIQUE & HYDRAULIQUE		POWER UNIT										PUISSANCE ELEC/HYDRAU										
System Pressure	pression Système	bar	175-250			175-250			175-250			175-250			175-250			175-250					
Pump power	Puissance moteur	Kw	60x3			60x3+55.6			60x4+55.6			110x2+66			85x3+66			110x4					
Total Power	Puissance totale	kW	278,9			348			440,2			456	459	475	503	510	533	703	721	740			
GENERAL	GENERALITES		GENERAL										GENERALITES										
Machine Weight	Poids (unité de fermeture + unité d'injection)	T	114+22			114+23			114+37			114+41			114+60			114+60					
Oil tank capacity	capacité d'huile	L	2400			2600			3400			4000			5300			5300					
Machine Dimensions(LxWxH)	Dimensions (LxlxH)	mxmxm	14,9x4,8x3,9			15,5x4,8x4			16x4,8x4			16x4,8x4			17,2x4,8x4,1			19x4,8x4,1					
Max mold weight	Poids max. moule	T	75			75			75			75			75			75					

DIMENSIONS MACHINES & PLATEAUX DP2700T
MACHINE & PLATEN DIMENSIONS DP2700T



Model	A	B	L	H1	H2	W	W1	W2	Sectional area of main power cord	Full-load current	Bearing capacity of foundation	Number of cooling water line port	Cooling water flow (mold excluded)	Cooling water pressure	Compressed air pressure
	mm	mm	mm	mm	mm	mm	mm	mm	mm ²	A	t/m ²	n×L/min	L/min	bar	bar
UN2700DP,2850DP-IU18500	SR20	ø8	14894	2909	3896	3599	1675	1924	150	517.6	14.5	(10+10)×11	200	3~4	5~6
UN2700DP,2850DP-IU23750	SR25	ø8	15495	2929	3935	3434	1618	1816	150	627.3					
UN2700DP,2850DP-IU31750	SR25	ø8	15995	2965	3971	3702	1816	1886	185	780.9					
UN2700DP,2850DP-IU44500	SR25	ø8	15995	2980	3986	3702	1816	1886	185	991.1					
UN2700DP,2850DP-IU54500	SR25	ø8	17243	3019	4035	3702	1816	1886	240	1124.2					
UN2700DP,2850DP-IU75500	SR25	ø8	19010	3969	4085	4328	2066	2262	300	1387.6					
UN2700DP,2850DP-IU100000	SR25	ø8	19010	3969	4085	4328	2066	2262	400	1401.3					

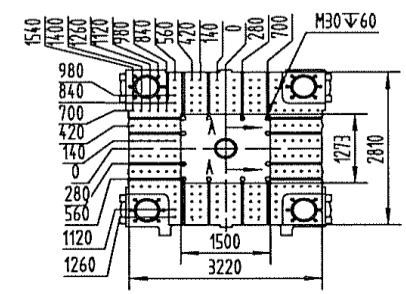
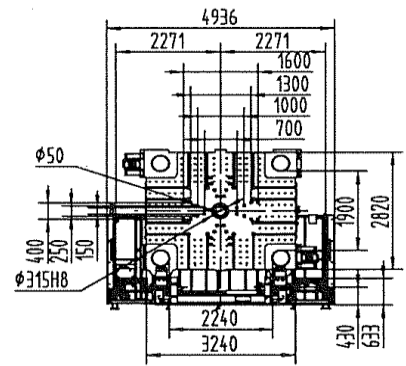
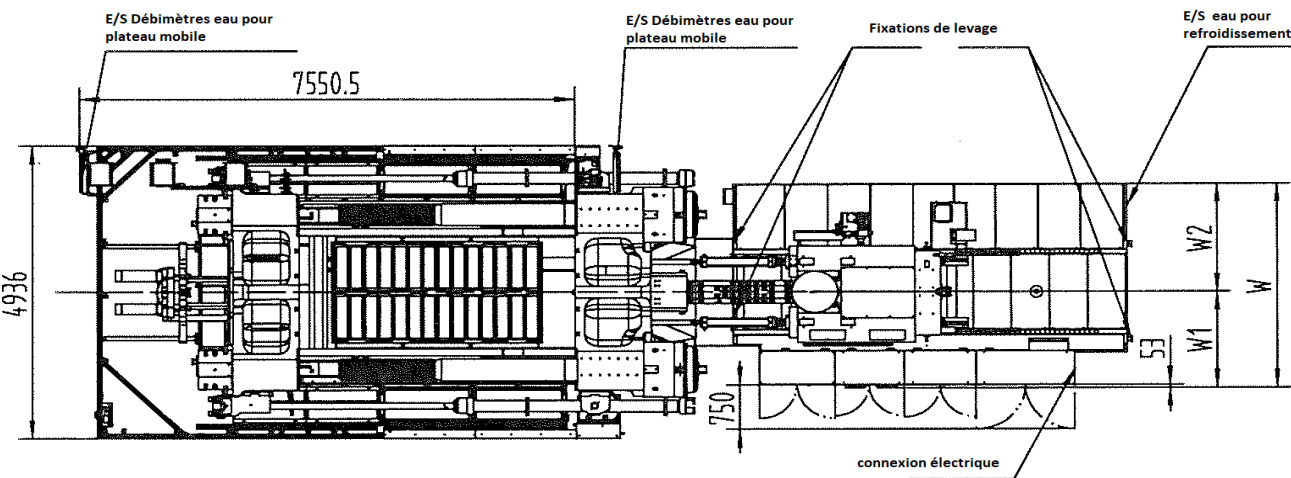
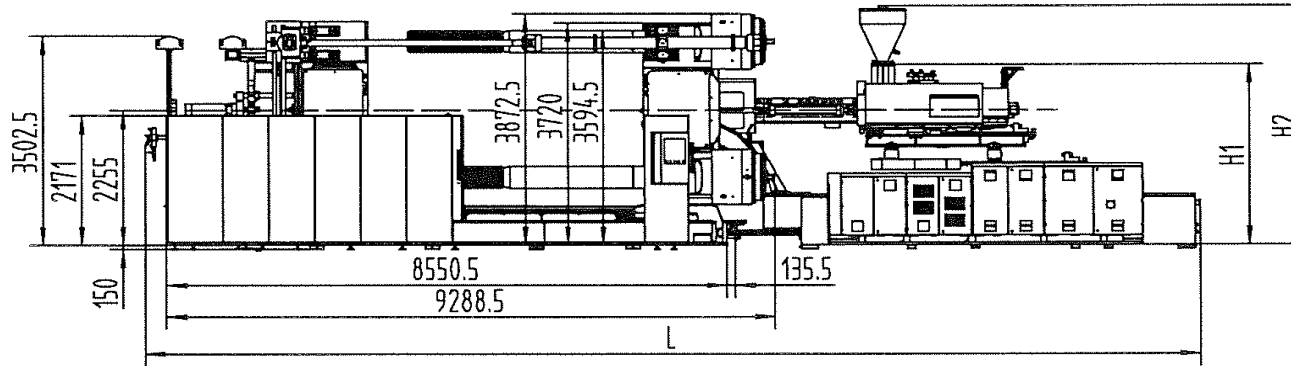


Presses à injecter 2 plateaux / Two platen injection molding Machine

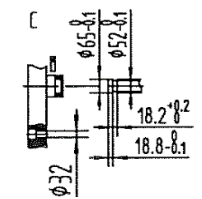
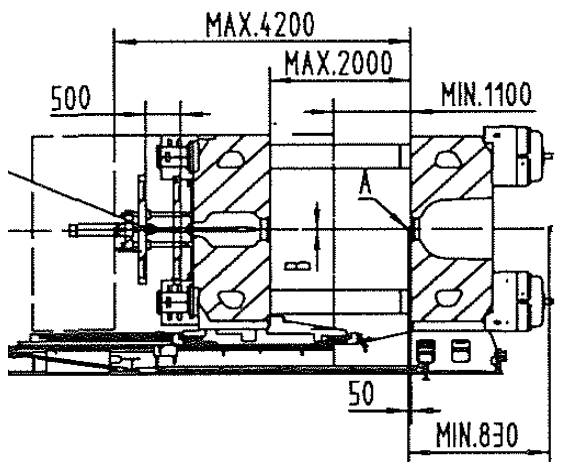
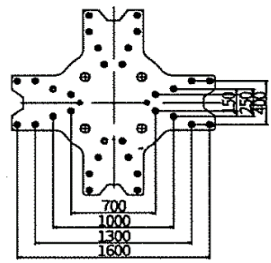
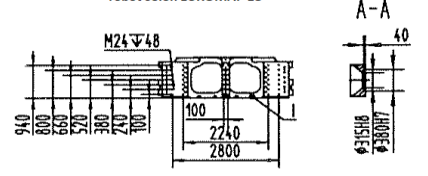
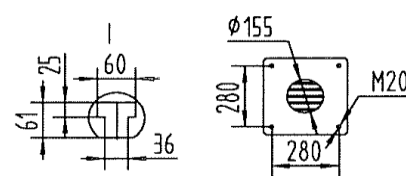
DESCRIPTION	Modèle	UNIT	3200 DP														
			3200/23750			3200/31750			3200/44500			3200/54500			3200/75500		
<i>International specification</i>	<i>Désignation Internationale</i>																
CLAMPING UNIT	UNITE DE FERMETURE		CLAMPING UNIT										UNITE DE FERMETURE				
Clamping Force	Force de fermeture	kN	32000/3200										32000/3200				
Opening force	Force d'ouverture	kN	2550										2550				
platen size	dimensions plateaux	mm	3220x2810										3220x2810				
Space between ties bars	Distance entre colonnes	mmxmm	2240x1900										2240x1900				
Mold Thickness (Min.Max)	Montage moule (min. max.)	mm	1100-2000										1100-2000				
Opening stroke	Course d'ouverture	mm	3100										3100				
Max. Daylight	Distance max. entre plateaux	mm	4200										4200				
Ejection stroke	Course éjecteur	mm	500										500				
Ejection force	Force éjection	kN	460										460				
Holes ejector number	Nombre de perçage éjecteur		33										33				
Dry cycle time	Temps de cycle à vide (svt EUROMAP6)	s	11,2			11			10,8			10,5					
INJECTION UNIT	UNITE D'INJECTION		INJECTION UNIT										UNITE D'INJECTION				
Désignation	Désignation		IU23750			IU31750			IU44500			IU54500			IU75500		
Screw diameter	Diamètre de vis	mm	145	155	165	155	165	180	180	190	200	190	200	215	215	230	245
Screw L/D ratio	Rapport L/D	L/D	23,5	22	20,1	20,8	22	22	23,4	22,1	20	23,4	22,1	22	22	22	22
Shot Volume	Volume théorique injectable	cm ³	12385	14152	16037	15661	17747	21121	23666	26368	29217	28353	31416	36305	41025	46949	53272
Shot Weight	Poids injectable (PS)	g	11394	13020	14756	14409	16328	19431	21772	24259	26879	26085	28903	33401	37743	43193	49010
injection rate	Débit d'injection	cm ³ /s	1505	1715	1950	1670	1892	2252	2200	2451	2716	2512	2783	3216	2796	3199	3630
Injection pressure	Pression injection	bar	1920	1680	1480	2150	1900	1590	1950	1750	1580	2000	1800	1560	1850	1610	1420
Screw stroke	Course de la vis Max	mm	750			830			930			1000			1130		
Screw speed (stepless)	Vitesse de rotation vis	r/min	114			98			75			65			62		
Nozzle contact buse	Force d'appui buse	kN	296,7			296,7			296,7			296,7			296,7		
Barrel heating zone number	Nbr zones de chauffe cylindre		10			10			8	9	9	8	9	9	9	10	11
heating capacity	Capacité de chauffe	kW	112,39			144,63			170	183	189	182	189	212	263	281	300
POWER UNIT	UNITE ELECTRIQUE & HYDRAULIQUE		POWER UNIT										PUISSANCE ELEC/HYDRAU				
System Pressure	pression Système	bar	175/250			175/250			175/250			175/250			175-250		
Pump power	Puissance moteur	Kw	60x3+55.6			60x3+55.6			110x2+66			85x3+66			110x4		
Total Power	Puissance totale	kW	348			348			456	469	475	503	510	533	703	721	740
GENERAL	GENERALITES		GENERAL										GENERALITES				
Machine Weight	Poids (unité de fermeture + unité d'injection)	T	143+23			143+37			143+41			143+60			143+60		
Oil tank capacity	capacité d'huile	L	2600			3400			4000			5300			5300		
Machine Dimensions(LxWxH)	Dimensions (LxlxH)	mxmxm	16.2x5.0x4.1			16.2x5x4.0			16,6x5x4,2			17,8x5x4,2			19,1x5x4,2		
Max mold weight	Poids max. moule	T	81			81			81			81			2000		

DIMENSIONS MACHINES & PLATEAUX
MACHINE & PLATEN DIMENSIONS

DP 3200T
DP 3200T



Perçages pour implantation robot selon EUROMAP 18



Model	A	B	L	H1	H2	W	W1	W2	Sectional area of main power cord	Full-load current	Bearing capacity of foundation	Number of cooling water line port	Cooling water flow (mold excluded)	Cooling water pressure	Compressed air pressure
	mm	mm	mm	mm	mm	mm	mm	mm	mm ²	A	t/m ²	n×L/min	L/min	bar	bar
UN3200DP,3400DP-IU18500	SR20	ø8	16094	3019	4006	3599	1675	1924	150	517.6	14.5	(10+10)×11	200	3-4	5-6
UN3200DP,3400DP-IU23750	SR25	ø8	16094	3039	4045	3434	1618	1816	150	627.3					
UN3200DP,3400DP-IU31750	SR25	ø8	16591	3075	4081	3702	1816	1886	185	780.9					
UN3200DP,3400DP-IU44500	SR25	ø8	16591	3090	4095	3702	1816	1886	185	991.1					
UN3200DP,3400DP-IU54500	SR25	ø8	17839	3140	4145	3702	1816	1886	240	1124.2					
UN3200DP,3400DP-IU75500	SR25	ø8	19109	3190	4195	4328	2066	2262	300	1387.6					
UN3200DP,3400DP-IU100000	SR25	ø8	19109	3190	4195	4328	2066	2262	400	1401.3					

DP

Premium



Presses à injecter 2 plateaux / Two platen injection molding Machine

DESCRIPTION	Modèle	UNIT	4000 DP											
International specification	Désignation Internationale		4000/23750			4000/31750			4000/44500			4000/54500		
CLAMPING UNIT	UNITE DE FERMETURE		UNITE DE FERMETURE											
Clamping Force	Force de fermeture	kN	40000/4000											
Opening force	Force d'ouverture	kN	3170											
platen size	dimensions plateaux	mm	3300x2960											
Space between ties bars	Distance entre colonnes	mmxmm	2400x2000											
Mold Thickness (Min.Max)	Montage moule (min. max.)	mm	1100-2200											
Opening stroke	Course d'ouverture	mm	3300											
Max. Daylight	Distance max. entre plateaux	mm	4400											
Ejection stroke	Course éjecteur	mm	500											
Ejection force	Force éjection	kN	460											
Holes ejector number	Nombre de perçage éjecteur		33											
Dry cycle time	Temps de cycle à vide (svt EUROMAP6)	s	13			12,8			12,5			12,2		
INJECTION UNIT	UNITE D'INJECTION		UNITE D'INJECTION											
Désignation	Désignation		IU23750			IU31750			IU44500			IU54500		
Screw diameter	Diamètre de vis	mm	145	155	165	155	165	180	180	190	200	190	200	215
Screw L/D ratio	Rapport L/D	L/D	23,5	22	20,1	20,8	22	22	23,4	22,1	20	23,4	22,1	22
Shot Volume	Volume théorique injectable	cm ³	12385	14152	16037	15661	17747	21121	23666	26368	29217	28353	31416	36305
Shot Weight	Poids injectable (PS)	g	11394	13020	14756	14409	16328	19431	21772	24259	26879	26085	28903	33401
injection rate	Débit d'injection	cm ³ /s	1505	1715	1950	1670	1892	2252	2200	2451	2716	2512	2783	3216
Injection pressure	Pression injection	bar	1920	1680	1480	2150	1900	1590	1950	1750	1580	2000	1800	1560
Screw stroke	Course de la vis Max	mm	750			830			930			1000		
Screw speed (stepless)	Vitesse de rotation vis	r/min	114			98			75			65		
Nozzle contact buse	Force d'appui buse	kN	296,7			296,7			296,7			296,7		
Barrel heating zone number	Nbr zones de chauffe cylindre		10			10			8	9	9	8	9	9
heating capacity	Capacité de chauffe	kW	112,39			144,63			170	183	189	182	189	212
POWER UNIT	UNITE ELECTRIQUE & HYDRAULIQUE		PUISSANCE ELEC/HYDRAU											
System Pressure	pression Système	bar	175-250			175-250			175-250			175-250		
Pump power	Puissance moteur	Kw	60x3+55.6			60x4+55.6			110x2+66			85x3+66		
Total Power	Puissance totale	kW	348			440,2			456	469	475	503	510	533
GENERAL	GENERALITES		GENERALITES											
Machine Weight	Poids (unité de fermeture + unité d'injection)	T	181+23			181+37			181+41			181+60		
Oil tank capacity	capacité d'huile	L	2600			3400			4000			5300		
Machine Dimensions(LxWxH)	Dimensions (LxIxH)	mxmxm	16,5x5,2x4,3			17,0x5,2x4,3			17,5x5,2x4,4			19,5x5,2x4,4		
carriage stroke	Course unité d'injection	mm	1050			1050			1300			2000		

Technologie SERVO DRIVE



Presses à injecter 2 plateaux / Two platen injection molding Machine

DESCRIPTION	Modèle	UNIT	4000 DP						6000 DP				8500 DP	
International specification	Désignation Internationale		4000/75500			4000/100000			6000/100000		/138000IU		8500/2xIU138000	
CLAMPING UNIT	UNITE DE FERMETURE		CLAMPING UNIT						UNITE DE FERMETURE					
Clamping Force	Force de fermeture	kN	40000/4000						60000/6000				85000/8500	
Opening force	Force d'ouverture	kN	3170						4900				8180	
platen size	dimensions plateaux	mm	3300x2960						3900x3600				4600/4450	
Space between ties bars	Distance entre colonnes	mmxmm	2400x2000						2800x2500				3250x2800	
Mold Thickness (Min.Max)	Montage moule (min. max.)	mm	1100-2200						1200-3000				1000-2000	
Opening stroke	Course d'ouverture	mm	3300						4800				4500	
Max. Daylight	Distance max. entre plateaux	mm	4400						6000				5500	
Ejection stroke	Course éjecteur	mm	500						650				810	
Ejection force	Force éjection	kN	460						800				1100	
Holes ejector number	Nombre de perçage éjecteur		33						33				25	
Dry cycle time	Temps de cycle à vide (svt EUROMAP6)	s	11,8			11,6			12,2		--		--	
INJECTION UNIT	UNITE D'INJECTION		INJECTION UNIT						UNITE D'INJECTION					
Désignation	Désignation		IU75500			IU100000			IU100000		IU138000		2xIU138000	
Screw diameter	Diamètre de vis	mm	215	230	245	230	245	260	230	245	260	270	270	270
Screw L/D ratio	Rapport L/D	L/D	22	22	22	22	22	22	22	22	22	22	22	22
Shot Volume	Volume théorique injectable	cm ³	41025	46949	53272	56089	63644	71675	56089	63644	71675	80158	80158	80158
Shot Weight	Poids injectable (PS)	g	37743	43193	49010	51602	58552	65941	51602	58552	65941	73745	73745	73745
injection rate	Débit d'injection	cm ³ /s	2796	3199	3630	3199	3630	4089	3199	3630	4089	2990	2990	2990
Injection pressure	Pression injection	bar	1850	1610	1420	1830	1610	1980	1830	1610	1980	1700	1700	1700
Screw stroke	Course de la vis Max	mm	1130			1350			1350		1400		1400	
Screw speed (stepless)	Vitesse de rotation vis	r/min	62			45			45		41		41	
Nozzle contact buse	Force d'appui buse	kN	296,7			296,7			296,7		--		--	
Barrel heating zone number	Nbr zones de chauffe cylindre		9	10	11	9	10	11	9	10	11	13	13	13
heating capacity	Capacité de chauffe	kW	263	281	300	281	300	342	281	300	342	330	330	330
POWER UNIT	UNITE ELECTRIQUE & HYDRAULIQUE		POWER UNIT						PUISSANCE ELEC/HYDRAU					
System Pressure	pression Système	bar	175-250			175-250			175-250		210/250		210/250	
Pump power	Puissance moteur	Kw	110x4			110x4			110x4		753,8		922,4	
Total Power	Puissance totale	kW	703	721	740	721	740	782	721	740	782	1083	1417,3	
GENERAL	GENERALITES		GENERAL						GENERALITES					
Machine Weight	Poids (unité de fermeture + unité d'injection)	T	181+60			181+65			'--	'--	'--	--	580+150	
Oil tank capacity	capacité d'huile	L	5300			5300			8500		8500		8500	
Machine Dimensions(LxWxH)	Dimensions (LxlxH)	mxmxm	19,5x5,2x4,4			19,5x5,2x4,4			--		--		27x7x6	
Max mold weight	Poids max. moule	T	86			86			140		140			

DIMENSIONS MACHINES DP 600T

MACHINE DIMENSIONS DP 600T

